

横浜 ものづくり企業ガイド 2018

イノベーションを目指す横浜の企業194社



加工 設計・製作&製品 新材料・薬品・化学品 IoT・情報サービス 自動車・鉄道・船舶
家電・エレクトロニクス 航空・宇宙・海洋 医療・介護福祉・健康 環境・エネルギー
防災・安全 建設・設備 バイオ・アグリ 食品 生活用品 グローバル展開

公益財団法人横浜企業経営支援財団

旭平硝子加工株式会社

横浜ものづくり企業ガイド

家電・エレクトロニクス | グローバル展開

大正13年に創業し90年以上に渡りガラス加工及び周辺分野におけるベストパートナーとして最適なサービスを提供しています。精密・高品質なガラス搬送ケース製作・クリーンルーム洗浄から物流支援まで幅広く手掛けています。



FPD用ガラス搬送ケース（アルミ製）



FPD用ガラス搬送ケース（プラ製）



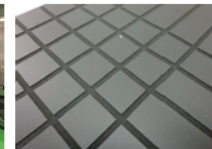
大型マスクケース（樹脂製）



マスクケース洗浄（クリーンルーム）



マルチサブライ事業 表面加工設備



研磨材表面清加工 [1,800 × 1,800mm]

得意技術

長年培ってきたガラス精密技術をベースに、フラットパネルディスプレイ用（LCD・OLED）・フォトマスク業界で求められる先端分野での超精密技術、クリーン化技術などを構築している。

主要事業・主要製品

主要事業
請負事業（ガラス加工等）・人材派遣事業（般 14-300158-001）、生産受託事業（ケース関連・マルチサブライ事業）、ロジスティクス関連事業、その他付帯サービス事業等

主要製品
・ガラス搬送ケース製作（オーダーメイド）※1個からご注文お受け致します
FPD用、フォトマスク用、OLED用、車載ディスプレイ用等
その他 搬送ケース製作 材質：樹脂製、金属製（SUS・鉄等）、プラ製、海外輸出用木箱等
・ケース洗浄（フォトマスク用G4～G10大型ケースまで対応可）、その他 各種大型搬送ケース洗浄、各種ガラス加工・ガラス販売

得意な顧客・市場分野

FPD・車載ディスプレイ業界、フォトマスク業界、ガラス加工設備メーカー等

今後の展開について

モビリティ分野 車載ディスプレイ業界や OLED 業界など、常に変化をキャッチアップしていく

働きやすい・働きがいのある職場づくり

【評価・処遇】 業務内容別にスキル表を用いて個人レベルで定期的な技能要件の確認・評価
【人材育成】 階層別に教育・研修の機会を提供する（安全、品質、技術・技能、その他）
【業務・組織・管理】 「可視化」「共有化」「共通化」「武器化」とともにハズオンを意識した活動
【その他】 福利厚生サービス「ベネフィットステーション」の加入、防災備品の整備、積極的な社内外コミュニケーションの機会の充実

| グローバルビジネス |

関連会社の龍和科技（股）有限公司（台湾）を中心に中国・韓国のパートナー各社との連携を推進

| 取得資格・認証（ISO等）|

ISO14001：2015・JIS Q 14001：2015
登録 2004年3月
特許 出願番号 2003-296791
公開番号 2005-067622 ガラス基板搬送用ボックス 他多数

| 主要設備・研究体制 |

ケース洗浄室環境 クリーンルーム：Class100・Class1000

| 主要取引先 |

AGC(株)グループ、(株)ディー・アール・エス、大日本印刷(株)、東ソー・クオーツ(株)、(株)ジャパンディスプレイ、(株)JOLED、東京特殊硝子(株)、ナカンテクノ(株)、東レエンジニアリング(株)、キャノン(株)、(株)パイ・テクノロジー

| 取引先金融機関 |

みずほ銀行

名称	キョウヘイガラス加工株式会社 旭平硝子加工株式会社	代表者	高山 太治	担当窓口	田中 修	資本金	1,200万円	従業員数	180名
所在地	〒230-0051 横浜市鶴見区鶴見中央 3-20-9 鶴見大栄ビル 1F			TEL	045-501-6576	FAX	045-500-4501		
HP	http://www.kyokuhei.co.jp			E-mail	o-tanaka@kyokuhei.co.jp				

